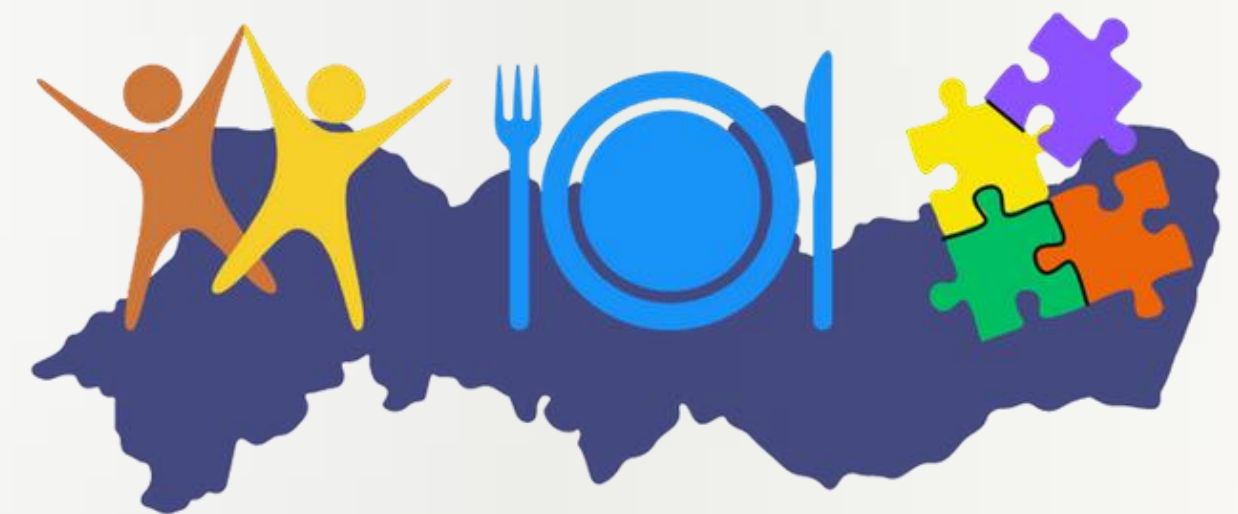


A IMPORTÂNCIA DO TRABALHO
E DOS/AS TRABALHADORES/AS
NA CONSOLIDAÇÃO DE DIREITOS
DOS/AS USUÁRIOS/AS DO SUAS

CARAVANA
SUAS 2024



Centro de Desenvolvimento e Cidadania

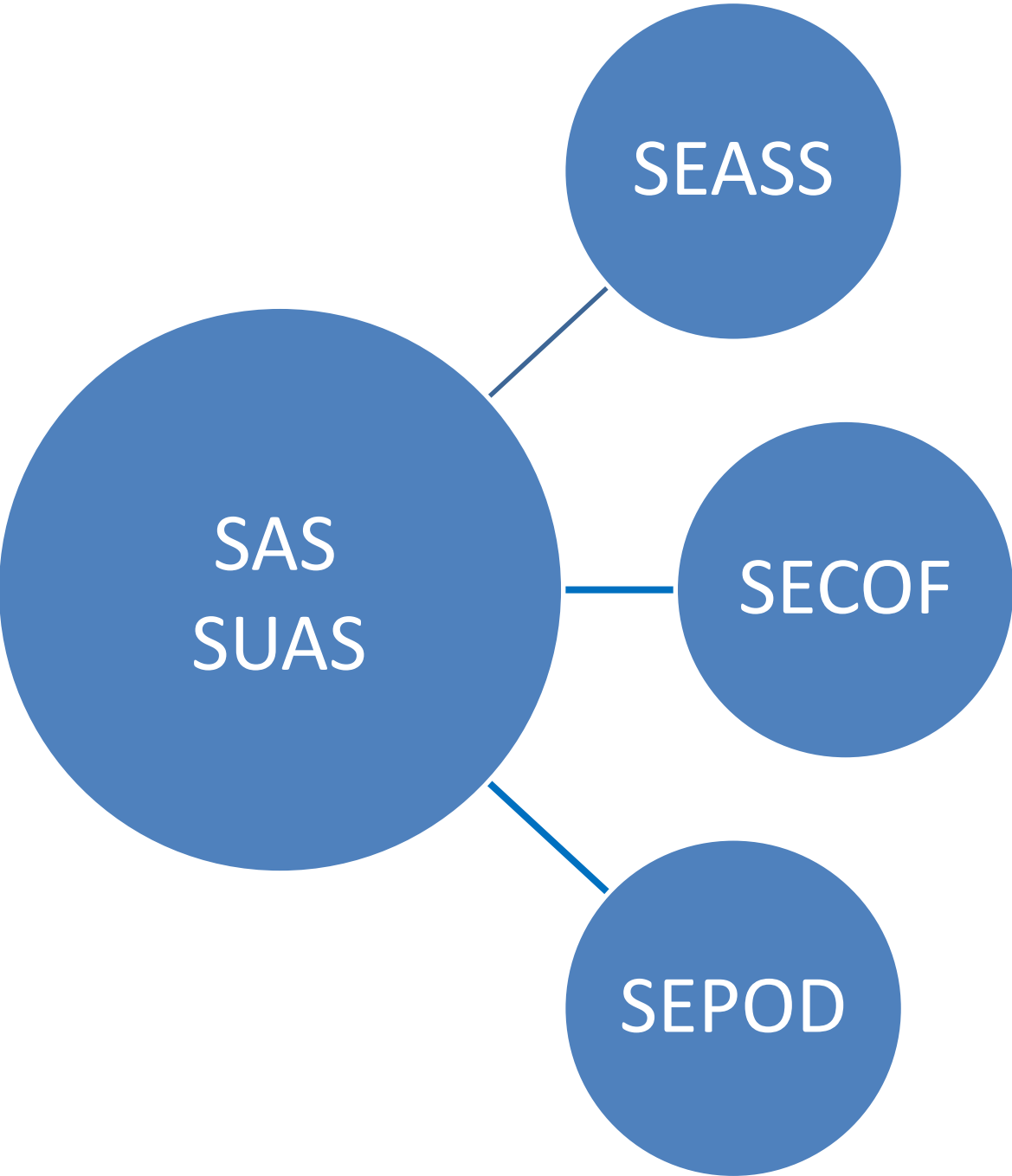
Secretaria
de Assistência Social,
Combate à Fome
e Políticas sobre Drogas



GOVERNO DE
**PER
NAM
BUCO**
ESTADO DE MUDANÇA



MEU/NOSSO LUGAR DE FALA



OBJETIVO

Compreender a gestão do trabalho como princípio ***estratégico do SUAS*** a partir das suas frentes de trabalho, sua ***intersectorialidade*** e ***práticas integrativas*** de convivência saudável nos processos cotidianos do chão de trabalho.



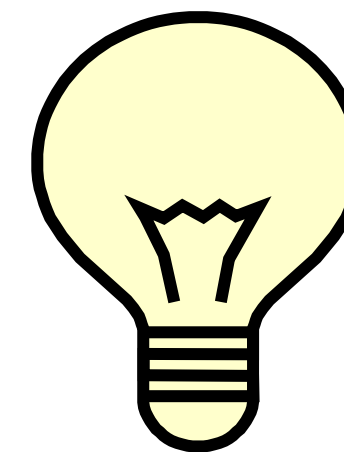
APRESENTAÇÃO DAS/OS PARTICIPANTES

Dinâmica do “cartão postal”(representar com desenho a cidade em que trabalha, citando seu nome, formação e função.)



APRESENTAÇÃO DAS/OS PARTICIPANTES

QUESTÃO
PROBLEMATIZADORA



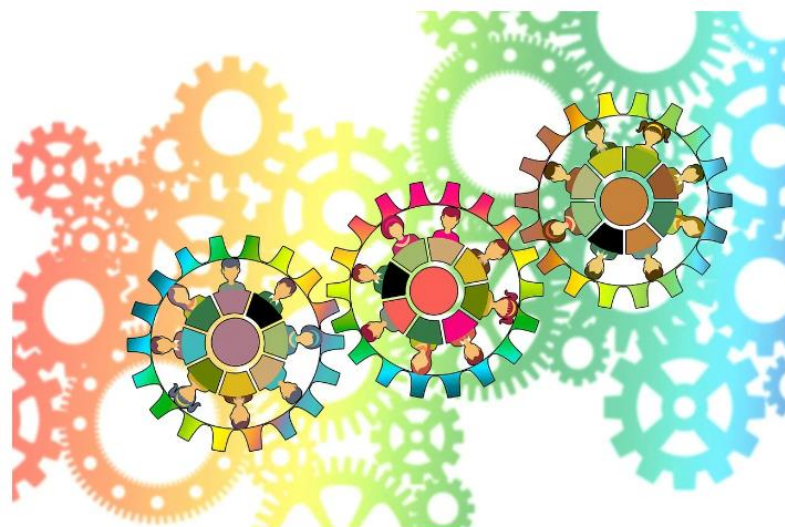
Qual a importância do Trabalho e dos/as Trabalhadores/as na
consolidação de direitos dos/as usuários/as do SUAS?





DINÂMICA DE INTEGRAÇÃO (GRUPO POR PORTE)

Quais os possíveis desafios (pedra), potenciais (flor) e o que está em construção (fruta) em seus territórios?





CARTOGRAFIA SOCIAL

É o ramo da Cartografia que elabora mapas sociais, que expressam a realidade de populações específicas. Os mapas são criados com a participação dessas comunidades e usados como instrumento de defesa de seus direitos.





Frentes da Gestão do Trabalho do SUAS/PE





FRENTES DA GESTÃO DO TRABALHO A PARTIR DA NOB-SUAS

ART. 109

§1º Compreende-se por ações relativas à valorização do trabalhador, na perspectiva da desprecarização da relação e das condições de trabalho, dentre outras:

- I - a realização de concurso público;
- II - a instituição de avaliação de desempenho;
- III - a instituição e implementação de Plano de Capacitação e Educação Permanente com certificação;
- IV - a adequação dos perfis profissionais às necessidades do SUAS;
- V - a instituição das Mesas de Negociação;
- VI - a instituição de planos de cargos, carreira e salários (PCCS);
- VII - a garantia de ambiente de trabalho saudável e seguro, em consonância às normativas de segurança e saúde dos trabalhadores;
- VIII - a instituição de observatórios de práticas profissionais.



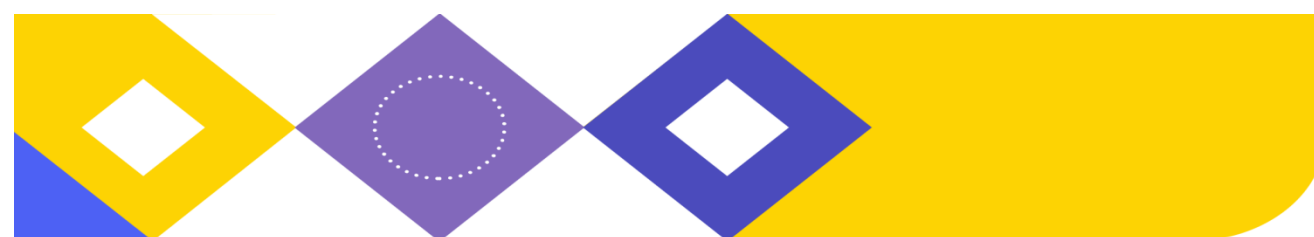
FRENTES DA GESTÃO DO TRABALHO A PARTIR DA NOB-SUAS

ART. 109

§2º Compreende-se por ações relativas à estruturação do processo de trabalho institucional a instituição de, dentre outras:

- I - desenhos organizacionais;
- II - processos de negociação do trabalho;
- III - sistemas de informação;
- IV - supervisão técnica.

O CUIDADO COMO FUNÇÃO SOCIAL

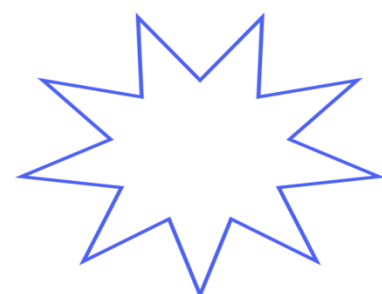


MINISTÉRIO DAS
MULHERES

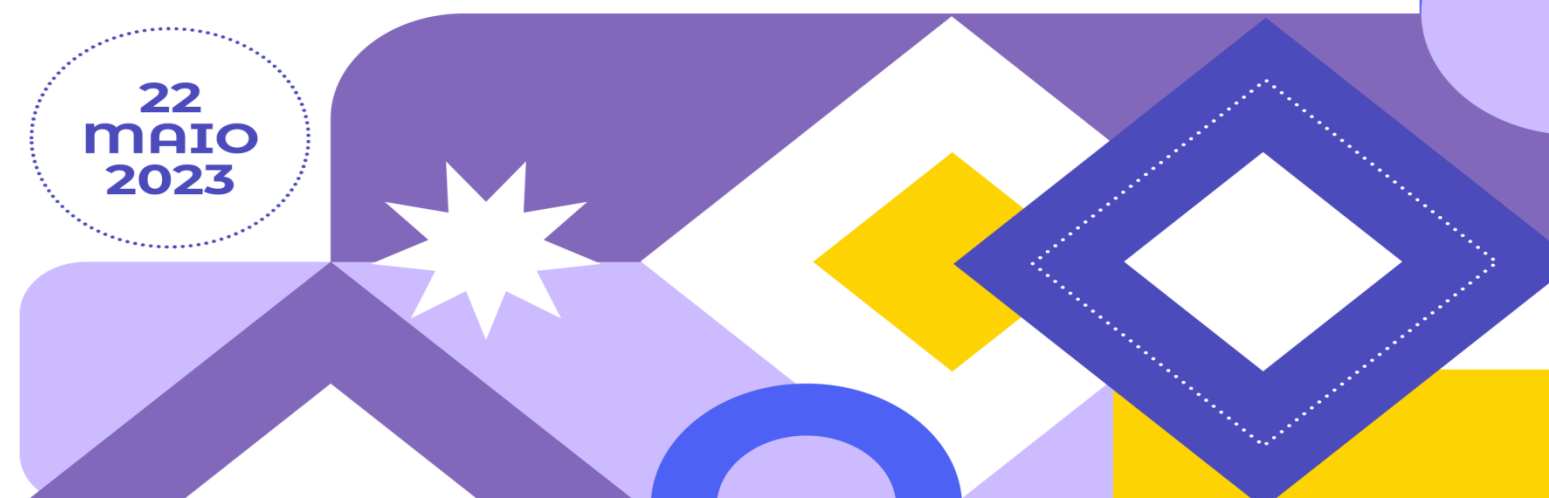
MINISTÉRIO DO
DESENVOLVIMENTO
E ASSISTÊNCIA SOCIAL,
FAMÍLIA E COMBATE À FOME

GOVERNO FEDERAL
BRASIL
UNIÃO E RECONSTRUÇÃO

Lançamento do GTI para elaboração da
Política Nacional de Cuidados



22
MAIO
2023



O CUIDADO COMO FUNÇÃO SOCIAL



https://www.youtube.com/watch?v=1X_ow1SKMys

O CUIDADO COMO FUNÇÃO SOCIAL

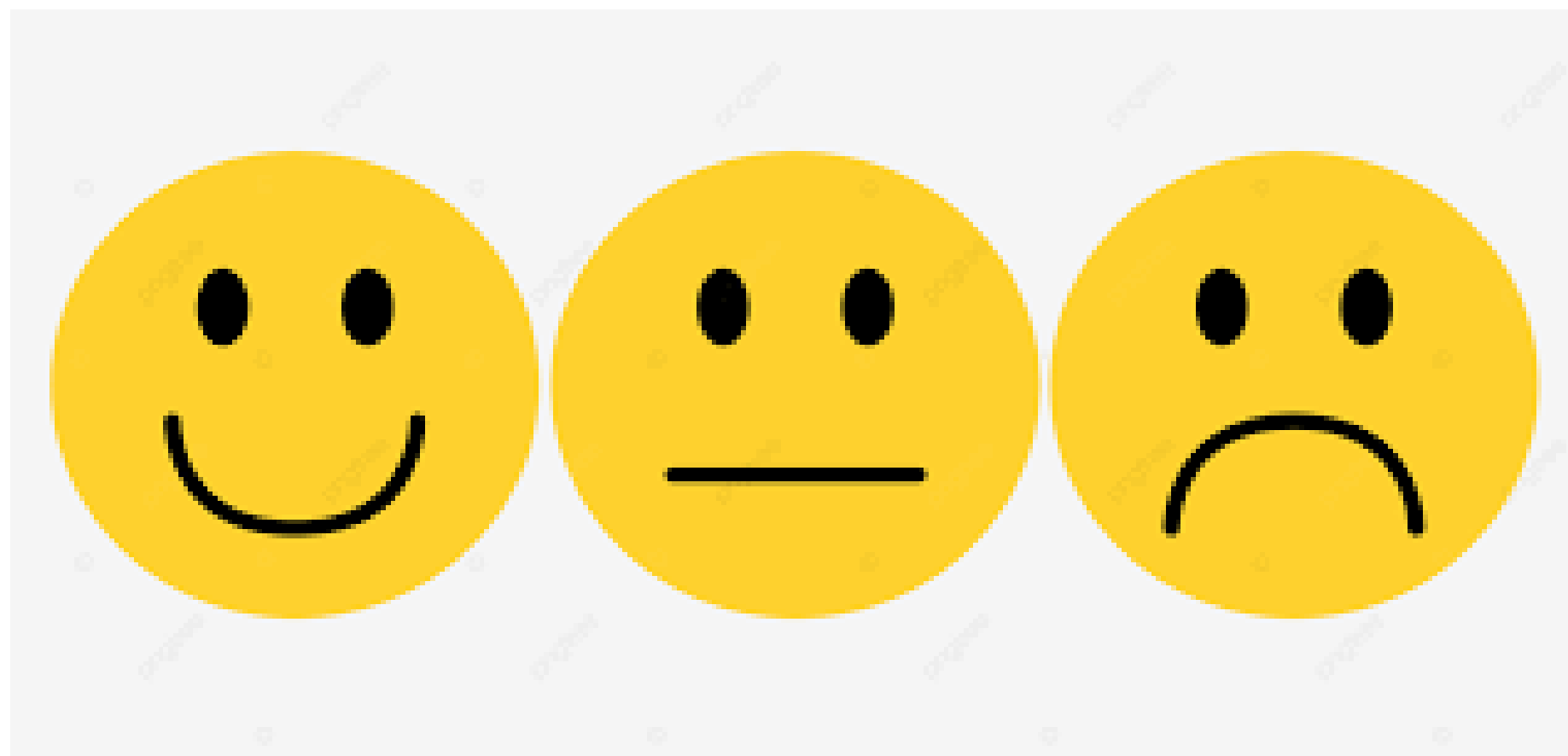



<https://www.youtube.com/shorts/9AJZ1y3WxHg>

UMA MANEIRA SIMPLES DE AUTOCUIDADO



AVALIAÇÃO FINAL





É ...que a importância de uma coisa não se mede com fita métrica
nem com balanças nem barômetros etc.
Que a importância de uma coisa há que ser medida
pelo encantamento que a coisa produza em nós.

Manoel de Barros



OBRIGADA(O)!

Secretaria de Assistência Social, Combate à Fome e Políticas sobre Drogas - SAS
Secretaria Executiva de Assistência Social – SEASS
Gerência de Gestão do Trabalho e Educação Permanente - GETEP



E-mail: esfosuas.pe@sdscj.pe.gov.br
Telefone: 81 3183-0715 /3183-0777
WhatsApp: 81 9.9488-2325



Secretaria
de Assistência Social,
Combate à Fome
e Políticas sobre Drogas

