



SECRETARIA DE ASSISTÊNCIA SOCIAL, COMBATE À FOME E POLÍTICAS SOBRE DROGAS

SECRETARIA EXECUTIVA
DE POLÍTICAS SOBRE DROGAS - SEPOD



GOVERNO DE
**PER
NAM
BU**CO
ESTADO DE MUDANÇA

ORGANOGRAMA



SECRETARIA DE ASSISTÊNCIA SOCIAL, COMBATE À FOME E POLÍTICAS SOBRE DROGAS (SAS)

[organograma]



Secretário SAS

Secretaria Executiva de Assistência Social
SEASS

Secretaria Executiva de Combate à Fome
SECOF

Secretaria Executiva de Políticas sobre Drogas
SEPOD

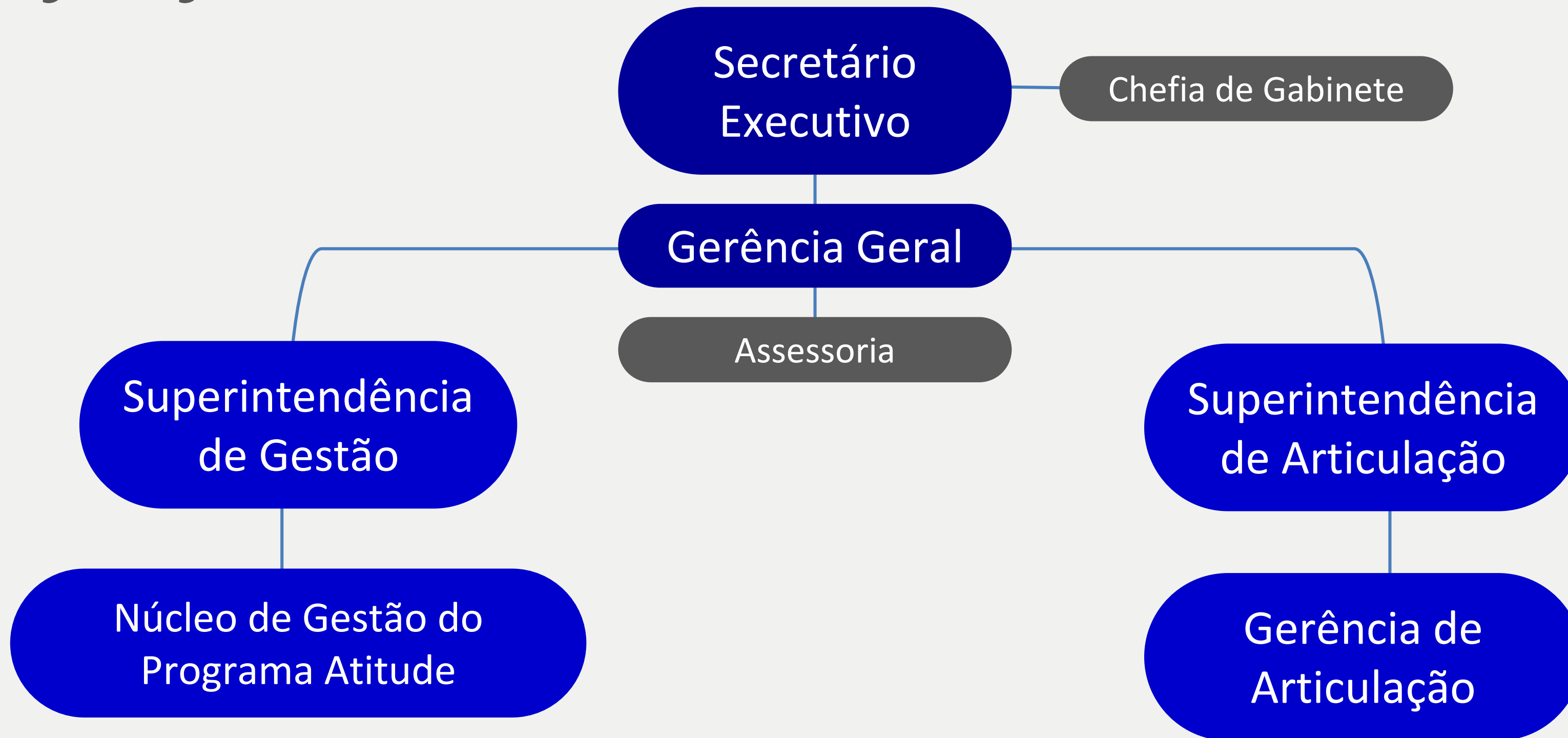
Secretaria Executiva de Gestão
SEGES



SECRETARIA EXECUTIVA DE POLÍTICAS SOBRE DROGAS (SEPOD)



[organograma]



MAPA DA ESTRATÉGIA



MAPA DA ESTRATÉGIA



MISSÃO

Garantir o cuidado efetivo a todas as pessoas em situação de risco e de vulnerabilidade social, onde quer que estejam, em virtude da exposição ao uso de drogas.

VISÃO

Coordenar uma política pública integral e articulada intersetorialmente, com diálogo ampliado, junto aos municípios e atores da sociedade civil organizada e que impacte na qualidade de vida das pessoas.

VALORES

Respeito à dignidade humana Compromisso social
Centralidade na pessoa Equidade Cooperação



MAPA DA ESTRATÉGIA



MISSÃO

Garantir o cuidado efetivo a todas as pessoas em situação de risco e de vulnerabilidade social, onde quer que estejam, em virtude da exposição ao uso de drogas.

VISÃO

Coordenar uma política pública integral e articulada intersetorialmente, com diálogo ampliado, junto aos municípios e atores da sociedade civil organizada e que impacte na qualidade de vida das pessoas.

VALORES

Respeito à dignidade humana
Centralidade na pessoa
Compromisso social
Equidade e Cooperação

RESULTADOS PARA A SOCIEDADE

Ampliar o acesso à proteção social, com melhoria dos indicadores sociais

Ampliar acesso a serviços com qualidade

Melhoria da qualidade de vida da população com foco na cultura de paz

PROCESSOS INTERNOS

Plano Estadual de Política sobre Drogas

Apoio técnico e financeiro aos municípios

Aperfeiçoamento do Programa Atitude

Fortalecimento das Organizações da Sociedade Civil e Controle Social

CRESCIMENTO E APRENDIZADO

Modelo de Governança

Estratégias de Educação Permanente

Monitoramento, Pesquisa e Avaliação



Plano Estadual de Política sobre Drogas

1. Formalização de Convênio com a UNODC
2. Instituição de Comitê Gestor Intersectorial da Política sobre Drogas
3. Estratégias para o diálogo junto à sociedade civil
4. Sistematização e construção do Plano Estadual
5. Publicação e lançamento do Plano Estadual



Apoio técnico e financeiro aos municípios

1. Apoio Técnico aos Municípios
2. Participação nas Caravanas SAS
3. Fomento aos municípios
 - Investimento para os Centros de Referência Especializados para População em Situação de Rua (Centro POP) - **R\$ 50.000,00** (implantação)
 - Cofinanciamento para os Centros de Referência Especializados para População em Situação de Rua (Centro POP) - **R\$ 20.000,00** (custeio mensal)
 - Cofinanciamento para os Serviços Especializados para Pessoas em Situação de Rua (Equipes de Abordagem) - **R\$ 3.000,00** (custeio mensal)



Aperfeiçoamento do Programa Atitude

1. Articulação intergovernamental para captação de recursos, formação continuada e educação permanente
2. Parcerias governamentais intersetoriais para fortalecimento do atendimento às pessoas
3. Câmaras Técnicas Regionais para avaliação do Programa pelos trabalhadores e pessoas beneficiadas (diagnóstico de percepção)
4. Revisão dos princípios e redesenho das modalidades
5. Ampliação das equipes e melhoria da infraestrutura
6. Novo Chamamento Público do Programa



MAPA DA ESTRATÉGIA



Fortalecimento das Organizações da Sociedade Civil e Controle Social

1. Garantia da manutenção das atividades do CEPAD
2. Ampliação do diálogo sobre as estratégias da Política Estadual sobre Drogas
3. Participação e escuta da sociedade civil para construção do Plano Estadual de Políticas sobre Drogas
4. Apoio às instituições que desenvolvem atividades voltadas às pessoas que fazem uso de drogas



MAPA DA ESTRATÉGIA



Modelo de Governança

1. Ampliação dos mecanismos de governança
2. Redesenho do organograma SEPOD
3. Comitê Gestor Intersectorial da Política sobre Drogas
4. Participação em Grupos de Trabalho, Fóruns, Colegiados, Comitês e Conselho



Estratégias de Educação Permanente

1. Participação nas Caravanas SAS
2. Ampliação da temática de Políticas sobre Drogas na ESFOSUAS/PE
3. Parceria com universidades
4. Formações continuadas para profissionais do Programa ATITUDE



Monitoramento, Pesquisa e Avaliação

1. Monitoramento sistemático das metas e indicadores do Programa ATITUDE
2. Mapeamento dos territórios de maior vulnerabilidade social (Vigilância Socioassistencial)
3. Parceria com o Escritório das Nações Unidas sobre Drogas e Crime (UNODC)
4. Parceria com universidades
5. Implantação de sistema de informações

POLÍTICA SOBRE DROGAS



POLÍTICA SOBRE DROGAS



EIXOS

AMPLIAÇÃO DE VIDA

Estratégias articuladas de garantia de acesso a direitos e possibilidades, criativas e dignas, de vida e autonomia das pessoas.

CUIDADO COM FOCO NAS PESSOAS

Garantia de ofertas de formas múltiplas de cuidado com qualidade e pautadas pelos direitos humanos, com foco nas pessoas e nas suas escolhas.

VIDA INTEGRADA COM QUALIDADE

Construção, apoio e fortalecimento de estratégias e ações intersetoriais de reinserção familiar e social de pessoas com problemas ocasionados pelo uso de álcool e outras drogas.

REDUÇÃO DA OFERTA

Sensibilização das forças de segurança pública de forma a garantir a qualificação das ações contra o crime organizado, levando em consideração a reparação dos efeitos nos públicos vulnerabilizados.

GOVERNANÇA

Estratégias de cooperação governamental para formulação, implementação e avaliação da política estadual sobre drogas.



POLÍTICA SOBRE DROGAS

AMPLIAÇÃO DE VIDA

1. Campanhas de prevenção ao uso de drogas
2. Ações/Estratégias de Redução de Danos

CUIDADO COM FOCO NAS PESSOAS

1. Acolhimento por meio das ações do Programa Atitude
2. Fortalecimento das ações municipais da Política sobre Drogas
3. Apoio técnico e financeiro aos serviços de atendimento institucional às pessoas que fazem uso de drogas

VIDA INTEGRADA COM QUALIDADE

1. Qualificação profissional dos usuários do Programa ATITUDE
2. Inserção no mercado de trabalho e demais benefícios socioassistenciais e intersetoriais
3. Fortalecimento da estratégia Moradia Primeiro



POLÍTICA SOBRE DROGAS

REDUÇÃO DA OFERTA

1. Articulação com os comandos das forças policiais para qualificar as abordagens ao público do Programa ATITUDE
2. Formação continuada para as forças de Segurança Pública
3. Integração no Juntos Pela Segurança para a discussão sobre a Política sobre Drogas
4. Plano de comunicação da Política sobre Drogas
5. Pesquisas no âmbito da redução de oferta

GOVERNANÇA

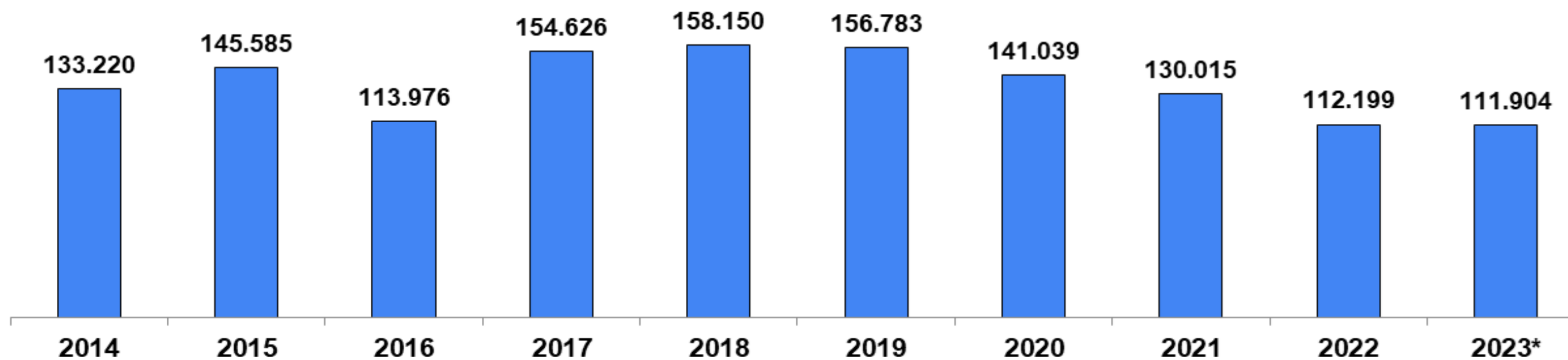
1. Comitê Gestor da política sobre Drogas
2. Plano Estadual de Políticas sobre Drogas
3. Seminário de Políticas sobre Drogas
4. Pesquisa e inovação/Observatório
5. Educação Permanente
6. Intercâmbio de experiências exitosas de acolhimento e cuidado

PROGRAMA ATITUDE

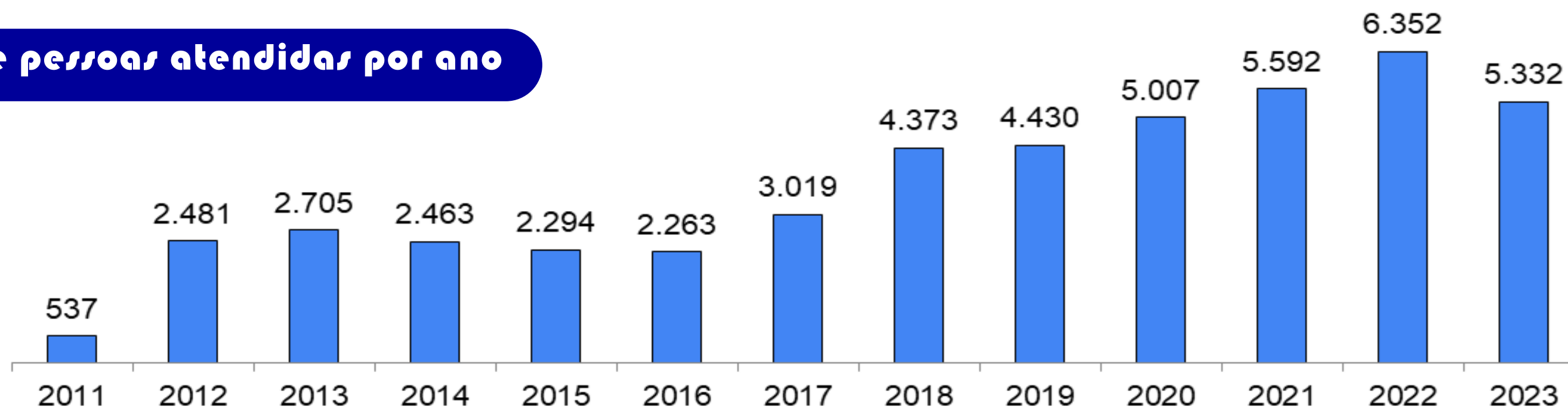


PROGRAMA ATITUDE

Número de Atendimentos por ano



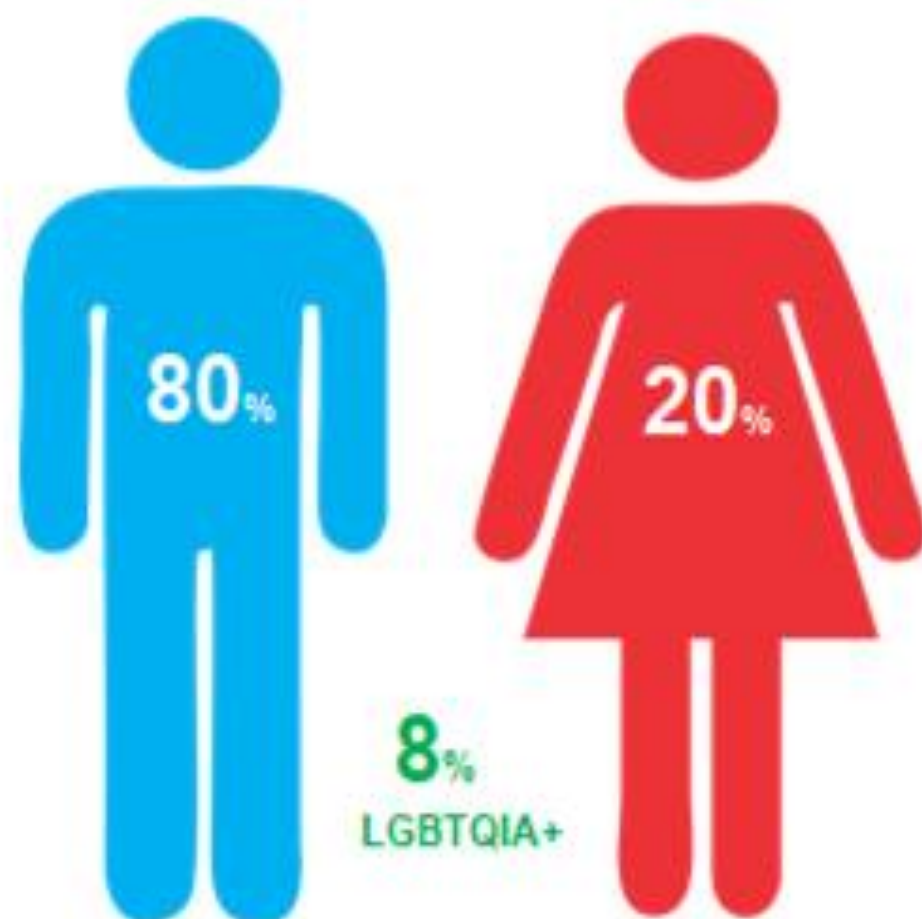
Número de pessoas atendidas por ano





PROGRAMA ATITUDE

Perfil das pessoas atendidas 2023



13% Branca
87% Não branca

09% 18-23 ANOS
41% 24-29 ANOS
42% 30-40 ANOS
08% 41-59 ANOS



10%



84% Até o ensino fundamental



NECESSIDADE DE ENCAMINHAMENTO

70%
REDE SUS

- Citologia
- Odontologia
- Clínico Geral
- Puericultura
- Ginecologista
- CAPS Ad
- Pediatra
- Infectologista
- CTA
- Posto de Saúde

65%
REDE SUAS

- CRAS
- CREAS
- CENTRO POP
- COMPAZ
- Casa de Acolhida (Adulto e Infantil)
- Portal do Cidadão



PROGRAMA ATITUDE

Perfil das pessoas atendidas 2023

RENTA FAMILIAR
29% - ¼ SALÁRIO MÍNIMO
71% - SEM RENDA



95%
ALEGAM SER O
PROVEDOR DA RENDA



67%
NECESSITAM DA EMISSÃO
DOCUMENTAÇÃO CIVIL

42%
INSERIDO NO
MERCADO DE
TRABALHO

07%
TRABALHO
FORMAL

93%
TRABALHO
INFORMAL

DROGA MOTIVADORA

98%
CRACK

100% FAZEM USO DE
MÚLTIPLAS DROGAS

88% DÍVIDA COM
O TRÁFICO

86% AMEAÇA DE
MORTE → **93%** RELACIONADO AO
USO DE DROGAS

FREQUENCIA DE USO DA
DROGA MOTIVADORA

41% -> 7 VEZES POR SEMANA
36% -> 7 VEZES POR DIA



ORIGEM DA DEMANDA

ESPONTÂNEA **91%**
REFERENCIADA **09%**

▶ AÇÕES INTEGRADAS ▶



AÇÕES INTEGRADAS

1. Núcleo Estadual de Educação Permanente (NEEP)
2. Comitê da Juventude
3. Comitê da Equidade Racial
4. Comitê de Proteção Social – Fernando de Noronha
5. Comitê Intergestor dos Programas de Proteção (CIPP)
6. GT Gerência Alta Complexidade - Casas de Acolhimento Adolescente
7. GT FUNASE
8. GT de Saúde Mental
9. Encontros Ampliados de Álcool e outras Drogas
10. Colegiado de Saúde Mental

Secretaria
de Assistência Social,
Combate à Fome
e Políticas sobre Drogas



GOVERNO DE
PER
NAM
BU**CO**
ESTADO DE MUDANÇA